

NETIS NO, HK-130001-A

橋梁長寿命化対策開発製品  
アルミ合金製検査路



沖縄県産品  
（社）沖縄県工業連合会

# KERD®

ケ - ロ



株式会社横河ブリッジ



株式会社  
住軽日軽エンジニアリング



金秀アルミ工業株式会社



## 橋梁の近接目視点検が求められています。



道路法施行規則において、道路の維持・修繕に関する具体的な基準等を定めるため、「道路法施行規則の一部を改正する省令」が平成 26 年 3 月 31 日に公布、平成 26 年 7 月 1 日に施行されています。

### 【具体的な改正内容】

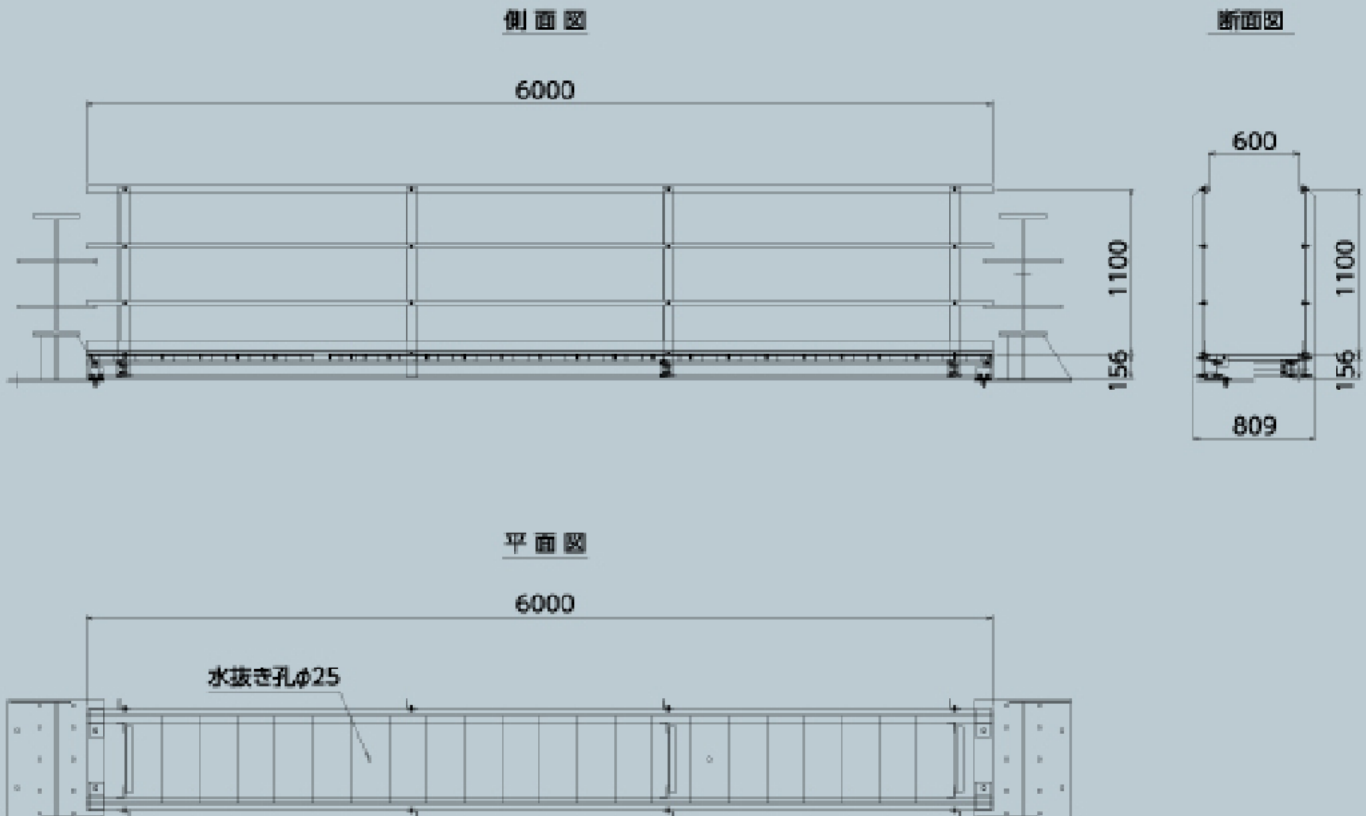
- ◎橋梁・トンネル等は国が定める統一的な基準により、5年に一回の頻度で、近接目視により点検を行うことを基本とする。
- ◎点検、診断の結果などについて、記録・保存する。
- ◎統一的な尺度で健全性の診断結果を分類する。



未点検の橋梁桁間では、環境により腐食が進行している場合があります。

出展：道路の維持修繕に関する省令・告示の制定について（道路法施行規則の一部改正等） 平成26年4月2日 国土交通省道路局

### ■上部工検査路一般図





## 安全性が高い

手摺は衝撃試験により強度確認するなど、安心して作業ができるよう、各部材で最適化を図っています。

### □安全性の検証

「道路橋検査路設置要領」H18に基づく手摺衝撃試験

以下の実験条件で手摺が破断しないことを確認しました。

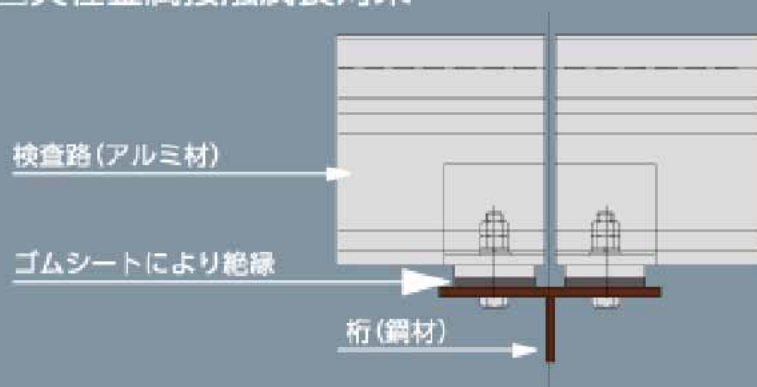
- ①おもり重量：833.6N(85kg) ≒大人1人分
- ②落下距離：1.7m
- ③安全帯は「労働安全衛生法 安全帯の規格」を満足するものを使用



## 耐食性が良い

塩害による腐食や紫外線劣化にも強いアルミ合金製で組み上げられているためメンテナンスフリーです。また、異種金属接触腐食に対しても、絶縁処理をおこなっています。

### □異種金属接触腐食対策



## 軽量である

従来の鋼製検査路に比べ、約半分の重量となります。標準製品で1mあたり約36kgです。

## 施工性が良い

軽量であるため既設橋梁への添架が容易となります。また、各々の部材はボルトレール構造により、手摺や支柱位置、ブラケット受け点位置が自在となり、現場での位置調整が可能です。

## 歩きやすさの追求

歩廊上は締結ボルトなどはもちろん、不要な突起がないためスムーズな歩行が可能となります。また、路面には動線直角方向に凹凸が設けてあり、滑り止め効果が望めるものとなっています。



◇雪川橋：上部検査路・下部工検査路



施主：長崎県県北振興局  
場所：長崎県西海市

◇生月大橋：上部検査路



施主：長崎県県北振興局  
場所：長崎県平戸市

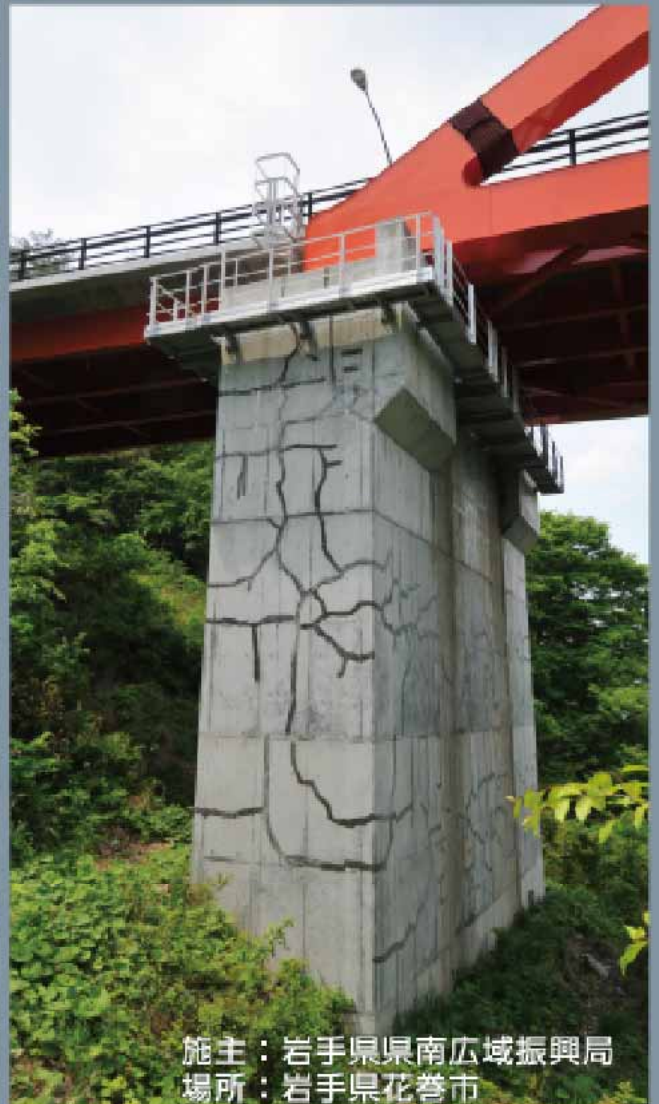


◇那智川橋りょう：下部工検査路



施主：西日本旅客鉄道株式会社  
場所：和歌山県那智勝浦町

◇田瀬大橋：下部工検査路



◇多摩川橋：下部工検査路



施主：東京都西多摩建設事務所  
場所：東京都青梅市

施主：岩手県南広域振興局  
場所：岩手県花巻市



◇大聖寺川橋：下部工検査路



◇手取川橋：下部工検査路



## アルミニウム合金製残存型枠：アルツォ

街路工事徳島東環状末広・住吉高架橋：徳島県東部県土整備局

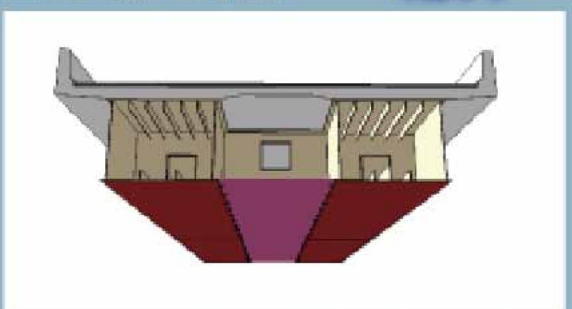


高速3号線Ⅲ期鋼上部工（観音西工区）型枠：広島高速道路公社



## アルミ合金製常設作業パネル：キュウサ

宇和島道路岩松川橋：国土交通省四国地方整備局大洲河川国道事務所：愛媛県







## 株式会社 横河ブリッジ

<http://www.yokogawa-bridge.co.jp>

□ 本

社 〒273-0026 千葉県船橋市山野町27 横河テクノビル TEL. 047-413-7017



## 株式会社 住軽日軽エンジニアリング

<http://www.sne.co.jp>

□ 本

社 〒136-0071 東京都江東区亀戸2-35-13 新永ビル TEL. 03-5628-8516



## 金秀アルミ工業株式会社

KANEHIDE ALUMINUM INDUSTRY CO.,LTD.

<http://kanehide-alumi.com>

□ 本

社 〒903-0101 沖縄県中頭郡西原町字掛保久217番地 TEL. 098-835-8100

◆本カタログの掲載内容は予告なく変更させていただく場合がありますのであらかじめご了承ください。

K1-S1-1510-10-TP